



Valvira

Valvirasta Luovaan

Markus Henriksson

Ylijohtaja (1.5.2017 – 31.12.2018), dosentti, psykiatrian erikoislääkäri
Sosiaali- ja terveysalan lupa- ja valvontavirasto (Valvira)

Sidonnaisuudet: tekijänoikeuspalkkioita Kustannus Oy Duodecim, luentopalkkioita MPKK
(aiemmin: ts. asiantuntijalääkäri TRAFI ja SOTLK)

Valvira.fi, [@ValviraViestii](https://twitter.com/ValviraViestii)

Sosiaali- ja terveydenhuollon valvonta

- Toimintayksiköiden ja ammattihenkilöiden tekemä **omavalvonta**
- Viranomaisten tekemä **viranomaisvalvonta**

Viranomaisvalvonnan tehtävänä on edistää ja varmistaa omavalvontaa sekä puuttua asioihin, kun omavalvonta ei riitä.

Valviran tehtävät ja henkilöstö

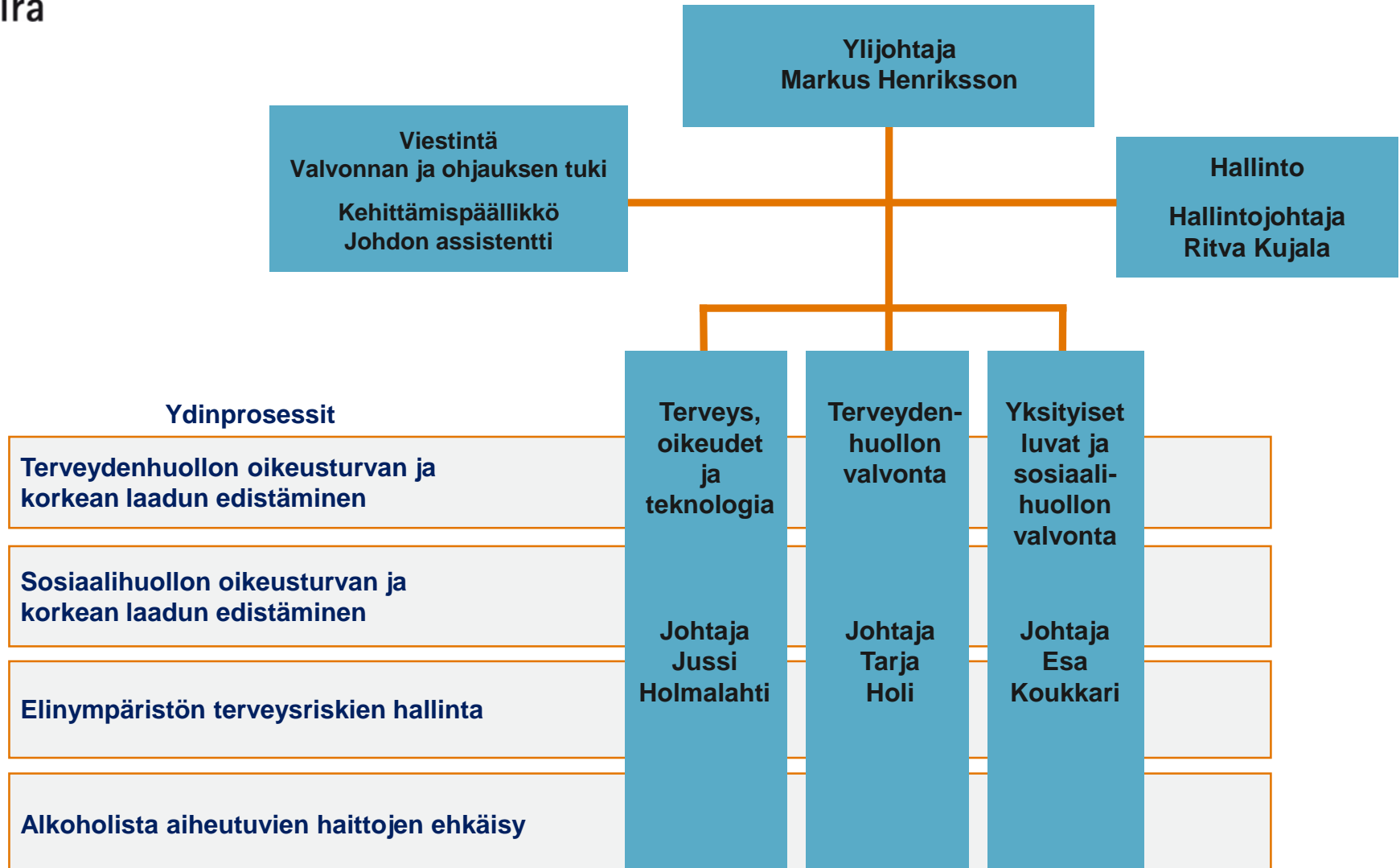
Valvira

- On sosiaali- ja terveysministeriön hallinnonalan keskusvirasto
- Valvoo sosiaali- ja terveydenhuollon, alkoholielinkeinon sekä ympäristöterveydenhuollon toiminnan asianmukaisuutta
- Myöntää sosiaali- ja terveydenhuollon hallinnonalan lupia
- Ohjaa aluehallintovirastoja tavoitteena yhdenmukaiset lupa-, ohjaus- ja valvontakäytännöt koko maassa

Toimipisteet ja henkilöstö

- Helsinki
- Rovaniemi
- Yhteensä noin 160 asiantuntijaa

Organisaatio





Valvira

Mitä Valvira muun muassa ei tee ?

- Valvira ei valmistele sote-lainsäädäntöä (STM tekee sitä).
- Valvira ei maksa korvauksia (Potilasvakuutuskeskus tekee sitä).
- Valvira ei ole sote-tilasto-, tutkimus- ja kehittämisvirasto (THL on sellainen).
- Valvira ei enää anna vakuutuslääketieteellisiä lausuntoja tuomioistuimille.
- Valvira ei laadi eikä systemaattisesti arvioi hoitosuosituksia (Käypä Hoito –organisaatiot, yliopistot, osaamiskeskukset ja esim. erikoislääkäriyhdistykset tekevät sitä).
- Valvira ei ”hyväksy” tai ”kiellä” hoitomuotoja.
- Valvira ei ole lääkeviranomainen (Fimea on).
- Valvira ei tee rikostutkintaa (poliisi tekee sitä) eikä anna rikostuomioita (käräjäoikeudet antavat).
- Valvira ei tee päätöksiä meneillään olevassa hoidossa/palvelussa (palvelusta vastuussa oleva, kuten hoitovastuussa oleva lääkäri, tekee päätöksen).



Valvonnan tehtäväalueet: omavalvonnan edistäminen

- **Reaktiivinen valvonta**
 - Jokaisen päätöksen valmistelussa otetaan huomioon myös organisaatiovalvonnan näkökulma.
 - Jokaisessa organisaatiovalvonnan tarkastelussa pohditaan, miten omavalvontaa voitaisiin edistää.
- **Valvontasuunnitelmiin perustuva valvonta**
 - Omavalvonta ja sen edistäminen on mukana läpi koko suunnitelman.
 - Jokaisessa valvontaohjelman mukaisessa valvontatoimenpiteessä selvitetään ja ohjataan omavalvontaa.
- **Valvottavien ohjaus ja neuvonta sekä asiakirjalausunnot**
 - Kaikessa ohjauksessa, neuvonnassa, kouluttamisessa, asiantuntijatoiminnassa ja muille viranomaisille annettavissa lausunnoissa otetaan omavalvonnan tärkeys esiin.



Valvira

Valviran toiminta loppuu 31.12.2019

**Uusi Valtion lupa- ja valvontavirasto (Luova) aloittaa
1.1.2020**



Luova: ydinviestit

Valtion lupa-, ohjaus- ja valvontatehtäviä kootaan uudenlaiseen, monialaiseen virastoon.

Viraston toimialat ovat sosiaali- ja terveysala, ympäristötehtävät, työsuojelu sekä opetus- ja kulttuuritoimi.

Uusi virasto valvoo toimialoillaan perusoikeuksien ja yleisen edun toteutumista.

Virasto on valtakunnallinen, mutta läsnä siellä missä asiakaskin.

Uudella virastolla on yhdenmukaiset ja asiakaslähtöiset toimintatavat – lähtökohtana ennakointi, digitaalisuus sekä asiointin helppous ja sujuvuus.

Valtion lupa- ja valvontaviraston tehtävät



**Opetus- ja
kulttuuritoimi**



**Sosiaali- ja
terveysala**



Ympäristötehtävät



Työsuojelu



LUVAT

- Myöntää lupia ja oikeuksia
- Rekisteröi toimijoita

OHJAUS

- Ohjaa ja kehittää toimintaa
- Rahoittaa palvelutuotantoa ja hankkeita

VALVONTA

- Valvoo toiminnan lainmukaisuutta

Lisäksi virasto vastaa kuntien ja maakuntien yleisestä laillisuusvalvonnasta, elinkeinojen valvonnasta, palkkaturvasta ja muista oikeusturvatehtävistä.

Uusi toimintakulttuuri

Toteutamme yhden luukun periaatetta

Käsitlemme asiat asiakas- ja ongelmalähtöisesti, kokonaisvaltaisesti ja moniammatillisesti

Meillä on hallinnonalojen yhteinen dynaaminen tavoiteasetanta viranomaisen ohjausprosessissa

Meillä on poikkihallinnollisesti ja monialaisesti toimiva uusi virasto

Hyödynnämme laajaa alueellista verkostoaamme ja asiantunteutumamme. Opimme toisiltamme.

Vaikutamme yhteiskuntaan toiminnan kokonaisnäkömyksen kautta



Viraston toimipaikat

Toimipaikat

Helsinki
Hämeenlinna
Joensuu
Jyväskylä
Kajaani
Kokkola
Kouvola
Kuopio
Lahti
Lappeenranta
Mikkeli
Oulu

Pori
Rovaniemi
Seinäjoki
Tampere
Turku
Vaasa



Valviran (ja aluehallintovirastojen sote-) tehtävät muutoksen aikana

- Valtion lupa- ja valvontaviraston suunnitteluun ja toimeenpanoon osallistuminen
- Toiminnan kehittämisen jatkaminen muutoksenkin aikana ja uutta virastoa varten
- Asiakas- ja potilasturvallisuuden ja elinympäristöturvallisuuden ydintehtävien mahdollisimman häiriötön hoitaminen ja siirtäminen uuteen virastoon

Mitä hyvää on Luovassa, esim.

- Yksi viranomainen ja yhden luukun periaate: Valvira–AVI - työnjaon jatkuvista epäselvyyksistä päästään eroon.
- Valtakunnallinen toiminta lisää yhdenvertaisuutta.
- Kun asiantuntijavoimavarat kootaan yhteen, asiantuntijuus kasvaa ja sitä voidaan käyttää joustavammin.
Asiantuntijat saavat uusia mahdollisuuksia.
- ”Leveämmät hartiat” antavat paremmat mahdollisuudet mm. toiminnan jatkuvuuden varmistamiseen ja tietojärjestelmien kehittämiseen.
- Paikkariippumaton toiminta/monipaikkakuntamalli antaa työntekijöille uudenlaisia työn tekemisen mahdollisuuksia.
- Toimintaa ja toimintakulttuuria voidaan ihan oikeasti uudistaa yhdessä, ja toimialat voivat oikeasti oppia toisiltaan.

Luova-SOTE -palvelukokonaisuudet

- Sote-palveluiden järjestämisen valvonta
- Sote-palveluiden tuottajien valvonta
- Sote-ammattihenkilöiden valvonta
- Alkoholien ja ympäristöterveyden valvonta

Potilas- ja asiakasturvallisuus ei ole Suomessa huonontunut vaan parantunut, mutta hyvin paljon on vielä tehtävää.

SOTE-uudistus antaa erinomaiset mahdollisuudet potilas- ja asiakasturvallisuustyölle, mutta erityisesti siirtymävaiheessa on myös merkittäviä riskejä.

Lisätietoja: www.valvira.fi